



**GROUPE
BOISSEAU**



dossier de presse

SOMMAIRE

LE GROUPE BOISSEAU, une entreprise familiale
à la pointe de l'innovation
4 - 5

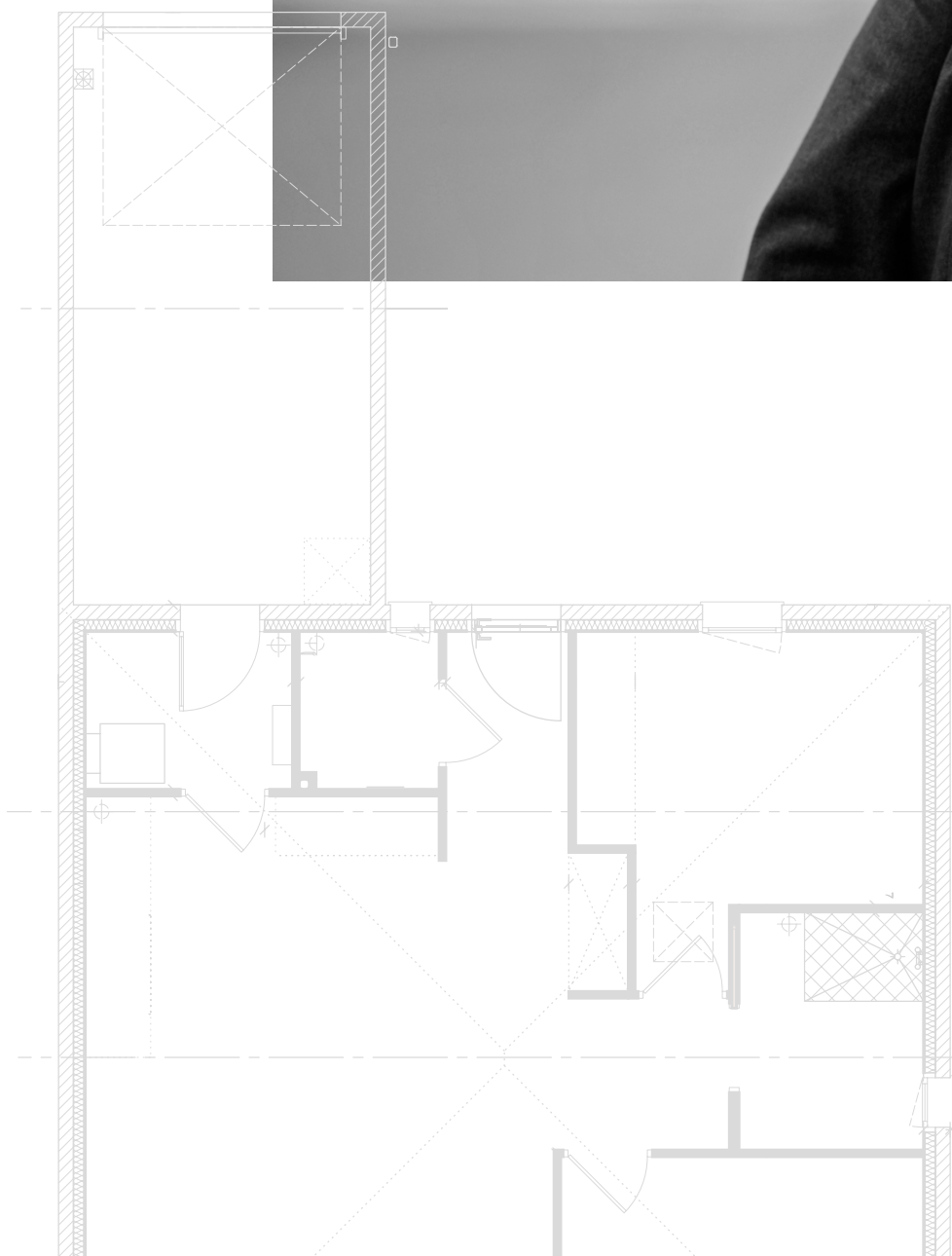
BOISSEAU BÂTIMENT, de la maçonnerie
traditionnelle à l'expertise du bâtiment général
6 - 7

BOISSEAU RAVALEMENT, l'entité spécialisée
dans la rénovation des façades
et l'isolation thermique
8 - 9

BOISSEAU HORS SITE, l'ingénierie
au service de la construction décarbonée
10 - 11

CAMPUS BOISSEAU, de la formation
d'apprentis à la création d'une école interne
ouverte à tous
12 - 13

**LA RESPONSABILITÉ SOCIÉTALE
DES ENTREPRISES (RSE),**
vers un fonctionnement vertueux
14 - 15





« Je suis le descendant d'une famille de maçons depuis cinq générations. L'entreprise se situe dans un petit village du département du Maine-et-Loire, au cœur d'un territoire appelé « les Mauges ». L'ADN est là et le restera. Après des études supérieures en Génie Civil et un court passage en bureau d'études, j'ai décidé de reprendre le flambeau en rachetant l'entreprise de mon père. Ainsi a débuté mon indépendance avec une envie très forte d'apporter ma propre « pierre à l'édifice ». À l'époque, l'entreprise comptait 15 compagnons formés et encadrés par mon père dès l'apprentissage. À la reprise, j'ai également continué en ce sens. Au sein de l'entreprise rebaptisée Boisseau Bâtiment, les apprentis d'hier sont devenus les piliers de l'équipe d'aujourd'hui. L'humain est au cœur de mes valeurs. Le soutien des proches, la motivation des collaborateurs et leur goût du challenge ont contribué à la croissance de la société et à l'émergence de nouvelles activités. Boisseau Ravalement est née. Elle réalise des travaux de ravalement de façades, mais aussi de l'isolation thermique par l'extérieur de bâtiments. Tout récemment, en 2020, Boisseau Hors Site a vu le jour. En adéquation avec les questions environnementales actuelles et à venir, cette entité réalise des bâtiments décarbonés de manière industrielle tout en réduisant les délais de construction. »

L'entreprise artisanale originelle est désormais un groupe indépendant qui repose sur des valeurs familiales fortes :

« L'audace ».

Notre agilité permet de nous adapter à tous types de réalisations. Les compétences, l'expertise et la fierté de nos équipes à relever des défis techniques atypiques témoignent de leur passion du métier. Cette détermination collective et qui se veut participative assure la maîtrise d'un travail de qualité dans les règles de l'art, quel que soit le projet initial.

« La transmission ».

L'enseignement de nos valeurs et de notre savoir-faire technique fait partie de notre ADN. Nos compagnons forment des apprentis, du détenteur d'un CAP à l'Ingénieur. Nous avons la volonté et les capacités de faire éclore les talents et privilégions la promotion interne.

« L'humilité ».

Nous gardons en mémoire nos débuts modestes et le prix de notre développement. Il faut parfois subir des échecs et se remettre en cause pour rebondir et vivre pleinement les réussites. Le groupe va continuer de développer les technicités des activités déjà présentes tout en en créant de nouvelles autour de la construction bois et la promotion immobilière. Nous devons nous donner les moyens d'accompagner la mutation engagée dans la profession pour faire face à la problématique climatique. Nous ambitionnons de devenir une référence technique en construction décarbonée. Pour cela, nous conserverons et défendrons notre indépendance afin de rester maître de notre stratégie. »

Le Groupe Boisseau,

une entreprise familiale à la pointe de l'innovation

Situé au cœur du triangle formé par les villes de Nantes, Angers et Cholet, à Botz-en-Mauges, son fief depuis le 19^e siècle, le Groupe Boisseau est spécialisé dans la réalisation de travaux de gros œuvre. Sous l'égide de son président, Charles Boisseau, l'entreprise familiale s'est structurée en un groupe de 3 filiales, Boisseau Bâtiment, Boisseau Ravalement et Boisseau Hors Site. L'entreprise met son expertise et ses compétences au service de la construction, de la réhabilitation,

de l'amélioration énergétique et de la fabrication de bâtiments modulaires en Pays de la Loire et au sein des régions limitrophes. À l'origine spécialiste en maçonnerie traditionnelle, le Groupe Boisseau a su garder et faire évoluer ce savoir-faire tout en ajoutant une autre matière à sa panoplie : le béton. L'entreprise est de plus en plus reconnue pour sa maîtrise totale du béton brut jusqu'à la création de techniques propres qui lui permettent de relever de nombreux défis architecturaux.



PÔLE ENTREPRISE GÉNÉRALE

- Réaménagement, extension, rafraîchissement et mise aux normes de bâtiments.
- Réalisation de bâtiments tertiaires et collectifs.
- Projets de Conception Réalisation.

PÔLE CONSTRUCTIONS NEUVES

- Bâtiments collectifs de 20 à 50 logements.
- Construction de bâtiments tertiaires.
 - Bâtiments industriels et grandes distributions.
- Maisons lotissements en bandes.
 - Maisons d'architectes.
- Petits ouvrages en génie civil.

PÔLE RÉHABILITATION

- Réhabilitations lourdes.
- Transformation de bâtiments anciens.
 - Modification de magasins et banques en sites occupés.
 - Maintenance industrielle.
 - Réfection de l'existant.
- Extension et Réhabilitation d'habitations.

PÔLE PRÉFABRICATION INTERNE

- Balcons, Corniches, Poutres.
 - Escaliers droits.
- Façades architectoniques.
- Préfabrication lourde de voile.

RAVALEMENT et ITE

- Enduit traditionnel sur bâtiment neuf.
- Réfection de Façade ancienne à la chaux.
- Façon d'encadrement en mortier pierre.
- Peinture de façade.
- Mise aux normes thermiques avec isolation par l'extérieur.

CONSTRUCTION MODULAIRE EN 3D BÉTON/BOIS

- Logements
- Maisons individuelles
- Lotissement en bande
- Bâtiments intermédiaires
- Bâtiments collectifs

ÉCOLE BOISSEAU

- 6 formateurs
- Formation sur chantier
- Immersion totale
- Transmission de savoirs
- Évolution interne

Le Groupe Boisseau, c'est

160

collaborateurs

29

millions d'euros de chiffre d'affaires

3

filiales

Une croissance de

30%

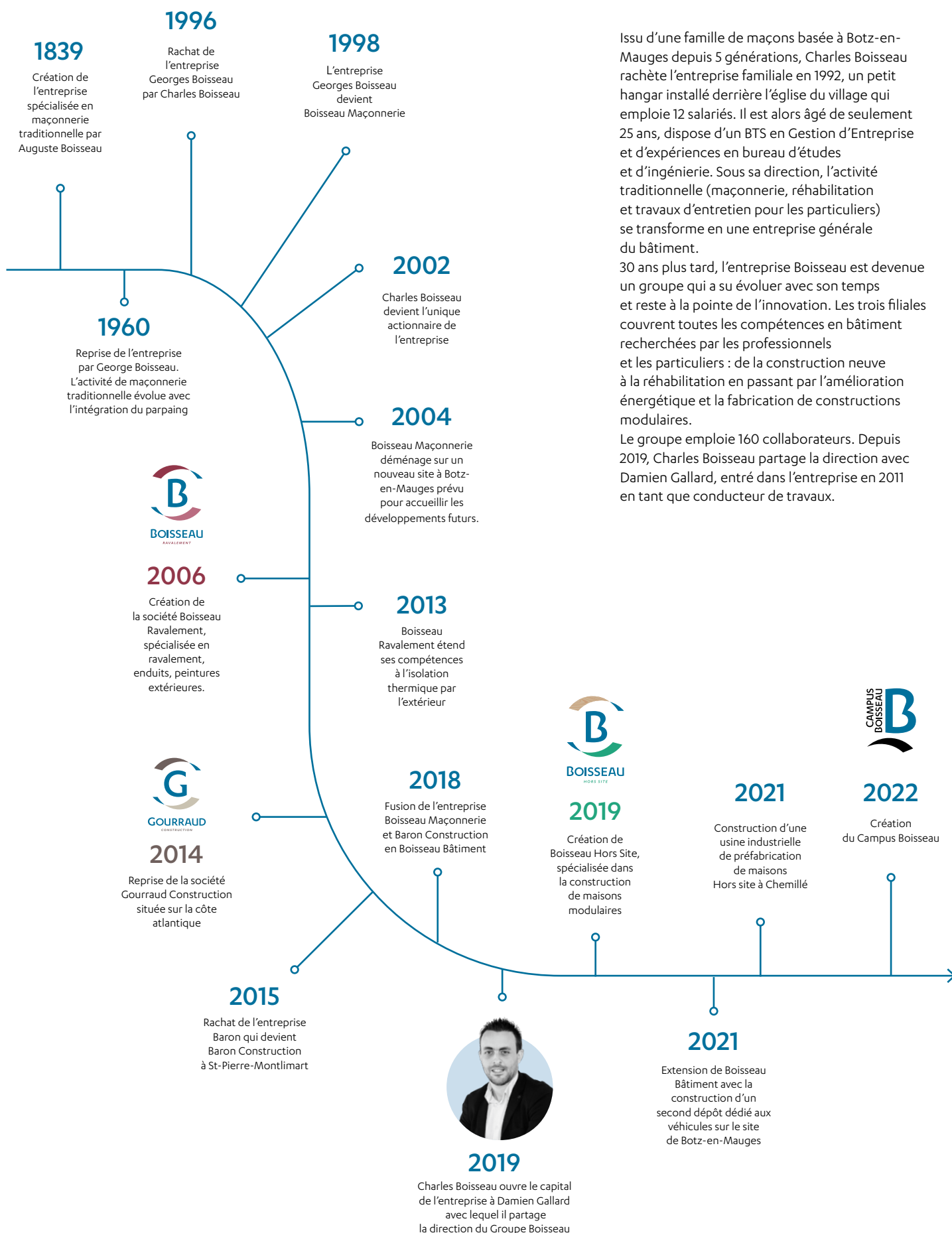
par an en moyenne depuis 10 ans

200

chantiers / an en moyenne



30 ans d'histoire



Issu d'une famille de maçons basée à Botz-en-Mauges depuis 5 générations, Charles Boisseau rachète l'entreprise familiale en 1992, un petit hangar installé derrière l'église du village qui emploie 12 salariés. Il est alors âgé de seulement 25 ans, dispose d'un BTS en Gestion d'Entreprise et d'expériences en bureau d'études et d'ingénierie. Sous sa direction, l'activité traditionnelle (maçonnerie, réhabilitation et travaux d'entretien pour les particuliers) se transforme en une entreprise générale du bâtiment.

30 ans plus tard, l'entreprise Boisseau est devenue un groupe qui a su évoluer avec son temps et reste à la pointe de l'innovation. Les trois filiales couvrent toutes les compétences en bâtiment recherchées par les professionnels et les particuliers : de la construction neuve à la réhabilitation en passant par l'amélioration énergétique et la fabrication de constructions modulaires.

Le groupe emploie 160 collaborateurs. Depuis 2019, Charles Boisseau partage la direction avec Damien Gallard, entré dans l'entreprise en 2011 en tant que conducteur de travaux.

Boisseau Bâtiment

de la maçonnerie traditionnelle à l'expertise du bâtiment général

Poumon du groupe, Boisseau Bâtiment est la filiale experte du bâtiment général. Les 132 collaborateurs réalisent 110 chantiers par an : de la construction de bâtiments industriels, tertiaires ou collectifs aux lotissements en bande. L'entreprise s'est notamment spécialisée dans les techniques de réalisations en béton brut.

À l'origine entreprise de maçonnerie traditionnelle, Boisseau Bâtiment a su développer ce savoir-faire et continue de

réaliser de nombreux travaux de réhabilitation et de rénovation du patrimoine.

Elle répond également à des projets de construction architecturaux ambitieux, des chantiers « signatures », qui permettent aux équipes de relever des défis et de montrer l'ensemble de leurs compétences.

Pour Boisseau Bâtiment, il n'y a pas de « petits chantiers ». L'entreprise accompagne particuliers et professionnels quel que soit le budget.

Boisseau Bâtiment est divisé en 4 pôles complémentaires :

PÔLE ENTREPRISE GÉNÉRALE

- Réaménagement, extension, rafraîchissement et mise aux normes de bâtiments.
- Réalisation de bâtiments tertiaires et collectifs.
- Projets de Conception Réalisation.

PÔLE CONSTRUCTIONS NEUVES

- Bâtiments collectifs de 20 à 50 logements.
- Construction de bâtiments tertiaires.
- Bâtiments industriels et grandes distributions.
- Maisons lotissements en bandes.
- Maisons d'architectes.
- Petits ouvrages en génie civil.

PÔLE RÉHABILITATION

- Réhabilitations lourdes.
- Transformation de bâtiments anciens.
- Modification de magasins et banques en sites occupés.
- Maintenance industrielle.
- Réfection de l'existant.
- Extension et Réhabilitation d'habitations.

PÔLE PRÉFABRICATION INTERNE

- Balcons, Corniches, Poutres.
- Escaliers droits.
- Façades architectoniques.
- Préfabrication lourde de voile.

Boisseau Bâtiment en chiffres

110

chantiers / an
en moyenne

75

constructions
industrielles, tertiaires
ou collectifs

35

chantiers de
réhabilitation
et de rénovation
du patrimoine

132

collaborateurs

22

chefs de chantiers

87

compagnons

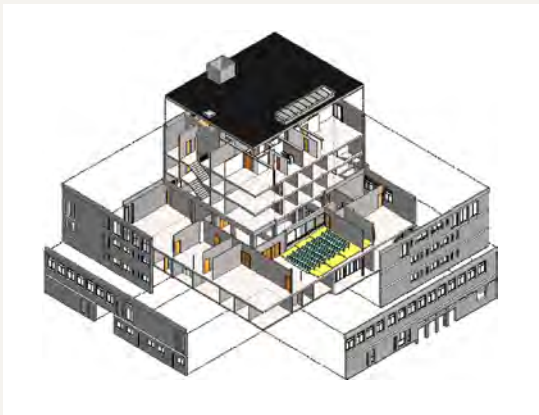
Des exemples de chantiers :



La Tour Bagatelle à Saint-Herblain (44)

Aux côtés de l'architecte Antoine Mabire, Boisseau Bâtiment a remporté le concours lancé par Harmonie Habitat pour la construction de la Tour Bagatelle dans les environs de Nantes. Cette tour de sept étages a la particularité d'être réalisée entièrement en béton brut.

Mandataire de ce projet en conception réalisation, Boisseau Bâtiment a respecté en tous points le budget du maître d'ouvrage et l'œuvre de l'architecte.
Durée du chantier : 18 mois.
Budget : 4 327 600 € HT.
Nombre de collaborateurs : 3 pendant la conception et 10 pendant l'exécution.
Méthodes utilisées : dossier en BIM + bâtiment en tout béton – Mur et Plancher coulé sur site.



Le centre de simulation multidisciplinaire du CHU d'Angers (49)

Boisseau Bâtiment a remporté l'appel d'offres et réalisé la reconstruction complète de All'Sims, le centre de formation en santé par la simulation. Ce bâtiment de cinq étages a nécessité le savoir-faire de l'entreprise en réhabilitation et les compétences d'une équipe de vingt-cinq personnes tous corps d'état confondus.

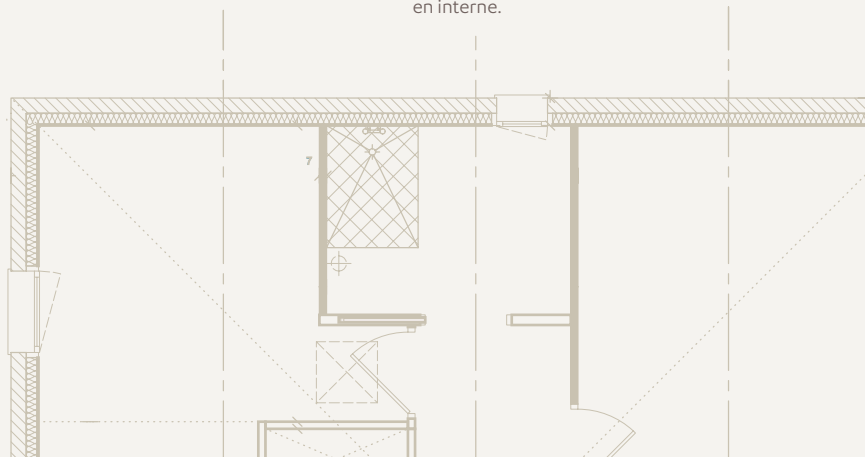
Mandataire du projet qui a été réalisé en entreprise générale, Boisseau Bâtiment a assuré le suivi de l'opération, en milieu hospitalier, en étant le seul interlocuteur avec la Maîtrise d'ouvrage.
Durée du chantier : 11 mois.
Budget : 1 278 200 € HT.
Nombre de collaborateurs : 2 pendant l'AO et 6 pendant l'exécution.
Méthodes utilisées : réalisation du chantier avec des entreprises partenaires historiques et locales s'assurant du respect du planning et de son bon déroulement.



La halle de la Madeleine à Nantes (44)

Aux côtés des architectes Solen Jaouen et Pierrick Beillevaire de l'agence In Situ AC&V, Boisseau Bâtiment a été chargée de reconstruire en béton brut l'ancienne charpente en bois datant de 1910 et entièrement détruite par un incendie en 2016. Les pièces de la charpente ont ainsi été préfabriquées puis assemblées sur place à la manière d'un jeu de Meccano.

Très beau dossier atypique qui a été réalisé en espace restreint (centre-ville de Nantes) Mise en avant des savoir-faire en préfabrication, en ravalement type « patrimoine » et mise en œuvre d'une technicité pointue d'utilisation du béton.
Durée du chantier : 12 mois.
Budget : 1 320 000 € HT.
Nombre de collaborateurs : 2 pendant l'AO et 12 pendant l'exécution.
Méthodes utilisées : préfabrication de la charpente béton en interne et pose à la grue mobile - Les ravalements ont été réalisés en interne.



Boisseau Ravalement

l'entité spécialisée dans la rénovation des façades et l'isolation thermique

Née en 2006, Boisseau Ravalement est au départ la branche du groupe spécialisée dans le ravalement, de l'enduit traditionnel sur bâtiment neuf aux réfections de façades anciennes à la chaux. C'est dans ce dernier domaine que l'entreprise s'illustre particulièrement. Grâce à l'expertise de Boisseau Bâtiment, les ravaleurs sont formés aux techniques de la maçonnerie traditionnelle pour rénover les façades de bâtiments anciens.

Sensible à l'environnement et aux problématiques d'isolation rencontrées dans le secteur du bâtiment, la filiale a rapidement évolué vers la mise aux normes thermiques

avec isolation par l'extérieur. Un marché actuellement en pleine croissance, porté par des mesures et de nombreux dispositifs d'aides mis en place par le gouvernement.

Avec à ce jour à son actif une cinquantaine de chantiers par an, Boisseau Ravalement a pour ambition d'innover dans le secteur de la rénovation de façades. Le groupe travaille sur de nouvelles techniques de ravalement et d'isolation par l'extérieur afin d'améliorer les conditions de travail des ravaleurs, souvent éprouvantes et mieux répondre aux enjeux environnementaux.

Boisseau Ravalement en chiffres



6

collaborateurs

50

chantiers / an
en moyenne

Des exemples de chantiers :



900 m² d'isolation par l'extérieur pour l'école Descartes à Sucé sur Erdre (44)

Ce chantier a été réalisé en un été avec un planning restreint et sans dépassement possible pour une livraison avant la rentrée des classes.

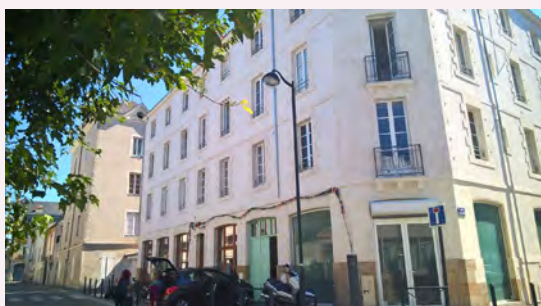
Durée du chantier : 2 mois.
Budget : 139 000 € HT.
Nombre de collaborateurs : 1 pendant l'AO et 6 pendant le chantier.
Méthodes utilisées : isolation par l'extérieur traditionnelle avec finition ribée et grattée.



Rénovation de la Maison Diocésaine des œuvres à Cholet (49)

Réalisation d'un enduit après validation d'un échantillon par les Architectes des Bâtiments de France.
Utilisation d'un échafaudage sur 3 niveaux.

Durée du chantier : 2 mois.
Budget : 61 000 € HT.
Nombre de collaborateurs : 1 pendant l'AO et 4 pendant l'exécution.
Méthodes utilisées : réalisation d'enduits type patrimoine et réalisation d'encadrements des ouvertures au mortier pierre imitation granit.



Rénovation d'une façade d'un immeuble de 30 logements rue Perrault à Nantes (44)

Réalisation d'enduits type patrimoine et réfection de corniches en pierre en centre-ville de Nantes.

Durée du chantier : 2 mois.
Budget : 99 000 € HT.
Nombre de collaborateurs : 1 pendant l'AO et 4 pendant l'exécution.
Méthodes utilisées : réalisation d'enduits type patrimoine et réalisation d'encadrements des ouvertures et réfection de corniches au mortier pierre.

Boisseau Hors Site

l'ingénierie au service de la construction décarbonée

Dernière-née du groupe, la filiale Boisseau Hors Site a vu le jour début 2020. Elle est spécialisée dans la fabrication de bâtiments modulaires 3D qui allient le béton et le bois.

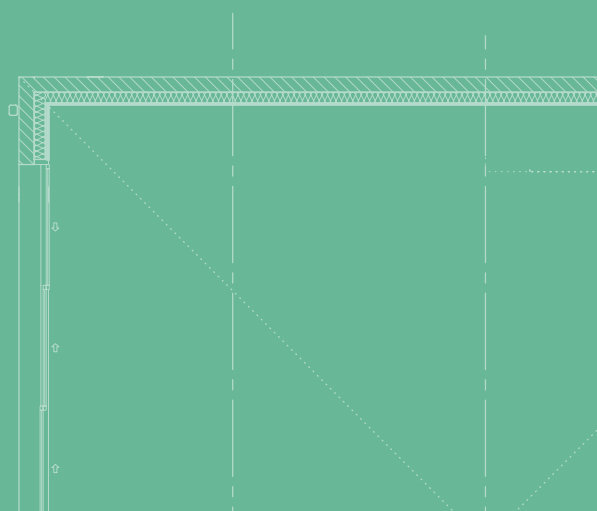
Véritable innovation, ce système constructif permet de pré-construire des modules intégrant les huisseries qui sont acheminés

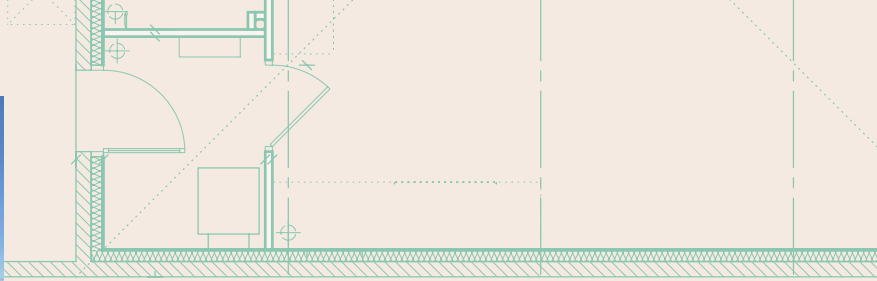
sur site puis posés en un temps record. Ainsi, si le chantier concerne une maison individuelle, les modules sont assemblés en une journée.

La maison est entièrement terminée en quelques semaines quand il faut compter 9 mois en moyenne pour un chantier classique, hors permis de construire.



Les modules sont livrés sur le chantier avec les menuiseries posées. ©BOISSEAU





Un système constructif exceptionnel qui permet d'atteindre une qualité de construction tout à fait comparable à un mode de construction classique tout en étant bénéfique pour l'environnement :

- matériaux dernière génération
- respect de la dernière réglementation thermique applicable aux maisons neuves (RT 2020)
- réduction des trajets des matériaux et des hommes
- réduction de la quantité de déchets produits et facilitation du recyclage
- réduction des nuisances sonores pour les riverains...

Le système constructif de Boisseau Hors Site s'adapte à tous les types de constructions jusqu'à deux niveaux au total, un rez-de-chaussée et un premier étage. Cela concerne les maisons individuelles mais aussi les bâtiments collectifs (écoles, crèches, maisons de retraite...), les entreprises, les commerces, etc.

Boisseau Hors Site en chiffres

24

collaborateurs

30

chantiers
lancés

900m²

produits / mois

Campus Boisseau

De la formation d'apprentis à la création d'une école interne ouverte à tous

Un partenariat de long terme avec les CFA

Former des compagnons débutants ou expérimentés et les faire évoluer fait partie de l'ADN du Groupe Boisseau.

Chaque année, ce sont en moyenne une quinzaine d'apprentis de tous niveaux qui viennent apprendre aux côtés des salariés de l'entreprise pendant environ quatre ans.

Les bénéfices de ces formations sont nombreux. Elles permettent à l'entreprise de faire face aux difficultés de recrutement rencontrées fréquemment dans le secteur du bâtiment mais aussi de favoriser la cohésion au sein du groupe en permettant aux salariés de l'entreprise d'enseigner, de partager leurs connaissances et leurs savoir-faire.



La création d'une école interne en 2022

Le groupe Boisseau a ainsi choisi d'aller plus loin en créant une école interne dédiée à la formation de profils extérieurs au secteur du bâtiment : personnes en reconversion ou en réinsertion, décrocheurs scolaires. Des profils de tous horizons donc, attirés par le secteur du bâtiment et motivés. Concrètement, six chefs de chantier salariés du groupe se sont portés volontaires pour transmettre leur savoir-faire et leurs connaissances. Pendant six mois, accompagnés de l'Institut de Formation et de Recherche du Bâtiment (IFRB) des Pays de la Loire et le CAFOC de Nantes, pôle régional d'expertise et de compétences de l'Éducation nationale, ils se sont formés puis ont validé leurs nouvelles compétences par un certificat de Qualification professionnel de Formateur Occasionnel en Entreprise.

Conjointement, ils ont co-développé une formation aux métiers du bâtiment en 3 axes :

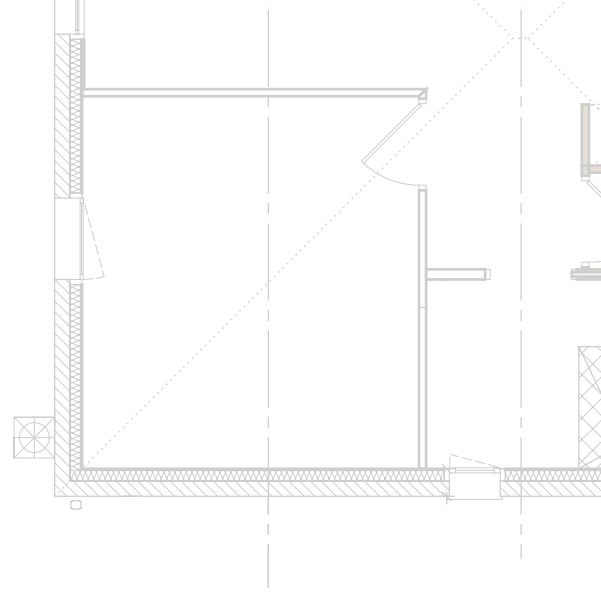
- **les aspects généraux et transversaux des métiers du bâtiment**
- **les techniques métiers en petits groupes ou en individuel**
- **les compétences métiers en situation de travail telles que la sécurité, la réduction de l'empreinte carbone...**

En binôme aux côtés d'un chef de chantier au quotidien pendant un an, les apprenants acquerront toutes les compétences nécessaires afin d'être employés au sein de l'entreprise à l'issue du cursus. Avant la fin de leur formation, ils seront amenés à acquérir de l'expérience au sein des divers pôles du groupe et ainsi s'orienter vers le métier qui leur correspond le mieux.



José Videau, chef de chantier et formateur du Campus Boisseau

« Lorsque j'ai rejoint Boisseau Bâtiment, j'avais le souhait de devenir chef de chantier. Une fonction que mes précédentes entreprises me refusaient. J'ai atteint ce poste en l'espace de 10 mois chez Boisseau Bâtiment. L'entreprise m'a accompagné afin que je suive les formations nécessaires. Aujourd'hui je me suis porté volontaire pour devenir formateur au sein de du Campus Boisseau et accompagner des jeunes ou des adultes en décrochage scolaire, en reconversion ou en réinsertion. C'est une belle opportunité de transmettre mes connaissances et compétences. C'est aussi une aventure qui me permet de prendre du recul par rapport à mon métier et me réinventer. »



« J'ai intégré l'entreprise Boisseau en septembre 2019 à l'âge de 19 ans afin d'effectuer un DEUST Conduite de travaux. J'ai l'occasion de travailler sur des chantiers de tailles très différentes, d'effectuer des tâches diversifiées et de découvrir d'autres champs de compétences. En septembre 2021, j'ai appris que je serai embauché en septembre 2022 en tant que chef d'équipe pour superviser 2-3 personnes. Mon objectif est de devenir chef de chantier dans quelques années. »



Elian Beaumier, apprenti maçon

« La formation en entreprise est aussi importante que le parcours d'étude traditionnel. Je crois en l'apprentissage des métiers du bâtiment sur le terrain, aux côtés des salariés de l'entreprise et pourquoi pas dès que possible. Moi-même je n'étais pas fait pour le parcours scolaire classique. Je savais que je voulais être maçon dès mon plus jeune âge. En 5^e, à 13 ans, j'ai commencé un pré-apprentissage dans le secteur du bâtiment et multiplié les

expériences professionnelles. J'ai rejoint l'entreprise Boisseau à l'âge de 21 ans en tant que conducteur de travaux. Deux ans plus tard, j'étais responsable du pôle rénovation et dirigeais une équipe de six personnes. Grâce à cette école, nous souhaitons offrir à des personnes en réinsertion, en reconversion ou en décrochage scolaire l'opportunité de découvrir, d'apprendre un métier et de pouvoir évoluer. »



Damien Gallard, directeur général du Groupe Boisseau et créateur du Campus Boisseau

La Responsabilité Sociétale des Entreprises (RSE), vers un fonctionnement vertueux

Le secteur de la construction est le plus important consommateur d'énergie dans le monde et un grand producteur de déchets. Conscient des enjeux environnementaux actuels, le groupe Boisseau a, depuis de nombreuses années, entamé une mue dans son fonctionnement en s'engageant dans une démarche de responsabilité sociétale des entreprises (RSE).

L'entreprise n'hésite pas à agir et investir afin de réduire son empreinte carbone dans les processus de production et de fabrication, être en phase avec une économie circulaire éco-responsable, penser au bien-être de ses salariés et améliorer leurs conditions de travail.



L'environnement

Tri des déchets

Grâce à la formation des équipes et à la mise en place de partenariats avec les groupes Brangeon et Paprec, spécialisés dans le transport, la logistique, la collecte, le recyclage et la valorisation des déchets, le Groupe Boisseau trie les déchets sur l'ensemble des chantiers. À ce jour, plus de 78 %, soit 1,236 tonne de déchets émis sur les chantiers gérés par le groupe sont recyclés et valorisés.

Objectif zéro papier

Le personnel qui encadre les 145 salariés que compte l'entreprise est équipé de smartphones et de tablettes grâce auxquels il gère les stocks, les achats et bientôt les analyses de chantiers. Cette nouvelle organisation a permis de diminuer de 16 % la consommation du papier utilisé par l'entreprise en l'espace de deux ans.

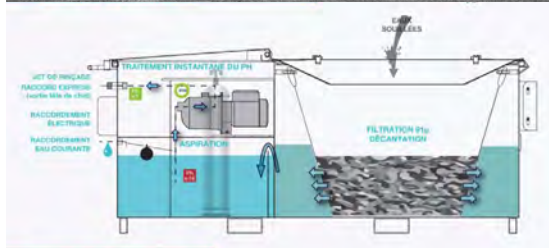
Construction d'un garage équipé de panneaux solaires

Sur son site à Botz-en-Mauges, le groupe a construit un garage d'une superficie de 1 000 m² équipé de panneaux photovoltaïques et qui sera bientôt équipé de bornes de recharges électriques. L'objectif est de progressivement moderniser la flotte de 45 véhicules et les recharger sur place.



Participation au développement économique et social du territoire

Fortement ancré au niveau local, le Groupe Boisseau privilégie les partenariats avec les entreprises implantées à proximité pour répondre à ses besoins. L'objectif étant de créer des relations durables avec les sous-traitants et les fournisseurs.



Mise en place de solutions innovantes

L'usine de Boisseau Hors Site à Chemillé (49) est dotée d'une solution innovante de traitement des eaux polluées en circuit fermé. Alors que l'eau utilisée pour nettoyer les bennes à béton est polluante pour les sols, cette nouvelle solution permet de nettoyer un bac en circuit fermé, traiter l'eau afin que celle-ci dispose d'un PH neutre et la réutiliser en circuit fermé. Des centaines de milliers de litres d'eau sont ainsi économisées et revalorisées.

Le bien-être au travail

Le développement des compétences des salariés

Outre la formation et l'intégration d'une dizaine d'apprentis chaque année et la création d'une École au sein du groupe, le Groupe Boisseau met également en place un plan de formations annuel. Grâce à un entretien annuel mené par une entreprise indépendante en ressources humaines, l'ensemble des salariés est invité à exprimer ses souhaits en matière de formations. L'objectif étant de leur permettre d'évoluer et de monter en compétences.

Tolérance zéro aux contrats précaires

L'ensemble des apprentis se voit proposer un poste à l'issue de leur apprentissage. Le Groupe Boisseau propose uniquement des contrats à durée indéterminée (CDI).

La sécurité

Garantir la santé et la sécurité de nos collaborateurs est la préoccupation majeure du groupe. La prévention des accidents est au cœur de la démarche. Outre l'analyse des risques professionnels parle document unique, elle se traduit par la mise en place d'équipements de protection collective et individuelle, la vérification de la conformité réglementaire liée à la sécurité, des audits et des visites de chantiers et des formations liés à la sécurité.

La démarche Qualité Sécurité et Environnement

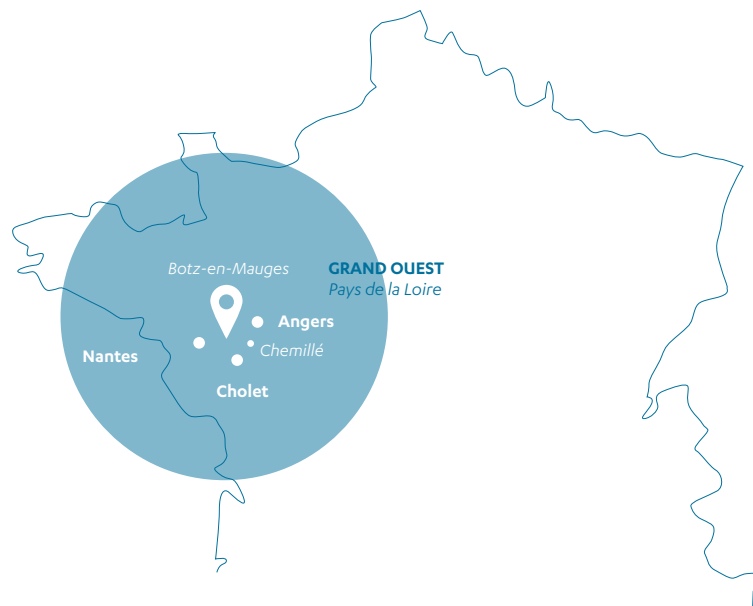
« Le groupe Boisseau s'investit dans une démarche Qualité Sécurité et Environnement (QSE) qui vise à limiter ses impacts sur l'environnement et à améliorer la qualité de vie de ses salariés en réduisant au maximum les risques liés au travail.

Dans un contexte de fort développement et de structuration continue, ces questions sont plus que jamais un sujet central et nous pouvons d'ores et déjà capitaliser sur nos réalisations et nos retours d'expérience.

Ce défi, nous le relevons collectivement, grâce à la motivation et la mobilisation de l'ensemble des collaborateurs. »



Houssam Assad, responsable Qualité Sécurité Environnement (QSE) Groupe Boisseau



4 zone artisanale Croix de Pierre
Botz-en-Mauges
49110 MAUGES-SUR-LOIRE
-
9 Rue de Strasbourg
49120 CHEMILLÉ-EN-ANJOU

contact@groupe-boisseau.com
02 41 70 17 93
 [boisseau-batiment](#)

www.groupe-boisseau.com